



## Paranchi pneumatici a catena serie MINI

MINI series air chain hoists

### CARATTERISTICHE

#### SPECIFICATION

Simple construction but extremely reliable, Mini hoists are based on the yearly proven technology of the PROFI hoists serie.

The rotor is controlled directly from the motor with integrated brake and can operate only when air pressure reaches predetermined values; on the contrary, if the air pressure is too low or stop suddenly, the rotor stop immediately preventing unwanted and dangerous movements of the load.

Permanent motor lubrication using a high performance grease. No additional motor lubrication required.

Load chain manufactured from high quality tempered steel, wear and fatigue resistant.

Sensitive infinitely variable speed control.

Easy and fast connecting of the air supply to the hoist.

Suited for application in hazardous areas according to

Directive 94/9/EEC. Marking: Ex II 3GD IIA T4 (X)

Mini hoists are insensitive to dust and humidity and suitable to operate with temperature ranging from -20C up to 50C. Also suitable for horizontal pulling.

I paranchi della serie MINI, di semplice costruzione ma estremamente funzionali, sono il risultato di tantissimi anni di esperienza maturata con la serie PROFI.

Il motore con freno di tipo integrato agisce direttamente sul rotore sbloccandolo solo se la pressione dell'aria immessa nella camera raggiunge un valore predeterminato; in caso contrario, se l'alimentazione è troppo bassa o cessa improvvisamente, il rotore viene bloccato immediatamente impedendo movimenti indesiderati e pericolosi del carico.

Il motore è trattato con un grasso speciale che permette il funzionamento del paranco anche in mancanza di olio proveniente dal lubrificatore.

La catena è di speciale acciaio trattato, con alta resistenza alla fatica e alla corrosione.

La pulsantiera FI (pag. 148) permette altissima sensibilità nel graduare le velocità di salita e discesa.

Il collegamento con la linea dell'aria avviene in modo semplice e veloce inserendo il tubo direttamente su di un raccordo disposto sul paranco.

I paranchi MINI sono idonei per lavoro in aree classificate secondo la Direttiva 94/9/CE; la marcatura riportata dal paranco è EX II 3GD IIA T4 (X).

I paranchi MINI sono insensibili all'umidità e alla polvere e sono idonei per impiego in presenza di temperature comprese tra -20C e 50C.

Idonei anche per tiri orizzontali.



**Paranchi pneumatici  
a catena serie MINI**

MINI series air chain hoists



**VANTAGGI**

ADVANTAGES

- Peso ridottissimo
- Idoneo per impiego senza lubrificazione esterna
- Insensibili a polvere e umidità
- Marcatura Ex II 3GD IIA T4
- Freno con usura limitata
- Pochi componenti per una facile manutenzione

- Compact size
- Light weight
- Suitable for lub free lubrication
- Insensitive to humidity and dust
- Marking Ex II 3GD IIA T4
- Wear resistant braking motor system
- Minimum of components for ease of maintenance

PARANCHI PNEUMATICI  
AIR HOISTS



## Paranchi pneumatici a catena serie MINI

MINI series air chain hoists

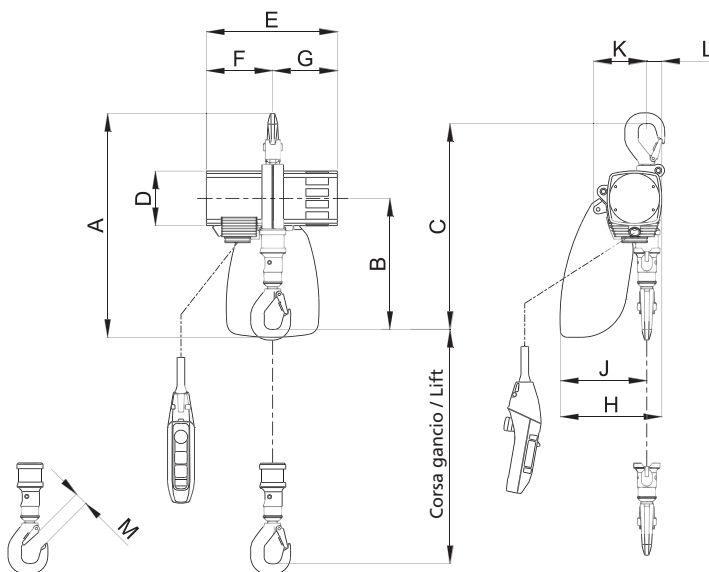
## TIPO MINI/1G Con gancio di sospensione

MINI/1G TYPE  
With hook suspension

### CARATTERISTICHE

#### SPECIFICATION

- Compact size and lightweight for easy handling
- Suitable for application in hazardous areas
- Marking Ex II 3GD IIA T4
- 6 Bar air pressure
- Extremely sensitive control for the precise positioning of the load
- Wear resistant motor braking system
- Suitable for lube free operation
- Insensitive to dust and humidity
- Temperatures ranging from -20° C up to 50° C
- Minimum components for ease of maintenance
- Upon demand the suspension hook can be twisted by 90°
- Chain container available up to 8m as standard
- Dimensioni compatte e peso ridottissimo
- Idonei per applicazione in aree classificate in accordo alla Direttiva 94/9/CE
- Marcatura Ex II 3GD IIA T4 (X)
- Pressione aria di funzionamento: 6 bar
- Pulsantiera con elevatissima sensibilità di comando per posizionamenti precisi dei carichi
- Freno con usura limitata
- Idonei per impiego senza lubrificazione esterna
- Insensibili a polvere e umidità
- Range di temperatura: -20° C / +50° C
- Pochi componenti per una facile manutenzione
- Su richiesta il paranco può essere fornito con il gancio di sospensione girato di 90°.
- Il sacco raccogli catena standard è disponibile per lunghezze di catena fino a 8 metri.



### DATI TECNICI TECHNICAL DATA

Portata WLL	Tipo Type	Tratti di catena Chain strands	Potenza motore Motor output	Pressione aria Air pressure	Velocità sollevamento Lifting speed		Velocità discesa Lowering speed		Consumo aria a pieno carico Air consumption at full load		Raccordo aria Air connection
					A pieno carico At full load	Senza carico Without load	A pieno carico At full load	Senza carico Without load	Sollevamento Lifting	Discesa Lowering	
Kg		n°	kW	bar	m/min.	m/min.	m/min.	m/min.	m <sup>3</sup> /min.	m <sup>3</sup> /min.	
125	MINI 125/1G	1	0,4	6	15	40	30	24	0,5	0,7	G 3/8
250	MINI 250/1G	1	0,4	6	8	20	16	12	0,5	0,7	G 3/8
500	MINI 500/1G	1	1,0	6	10	20	18	12	1,2	1,6	G 1/2
980	MINI 1000/1G	1	1,0	6	5	10	10	6	1,2	1,6	G 1/2

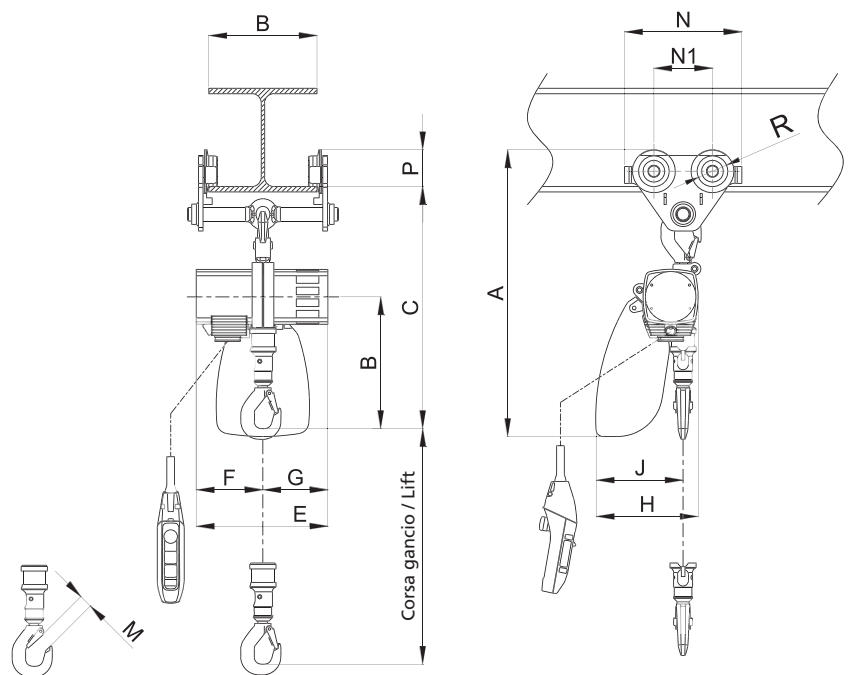
Portata WLL	Tipo Type	Dimensione interna tubo aria	Peso con 3 m di corsa gancio e 2 m di pulsantiera	Dimensioni catena	Peso della catena	Corsa gancio standard	Tubo pulsantiera standard
		Hose inside dimension	Weight with 3m lift and 2m push button	Chain dimension	Chain weight	Standard height of lift	Standard length of control
Kg		mm	Kg	mm	Kg	m	m
125	MINI 125/1G	9	9,5	4x12	0,35	3	2
250	MINI 250/1G	9	10,5	4x12	0,35	3	2
500	MINI 500/1G	13	21	7x21	1,0	3	2
980	MINI 1000/1G	13	23	7x21	1,0	3	2

Portata WLL	Tipo Type	Dimensioni Dimensions											
		A mm	B mm	C mm	D mm	E mm	F mm	G mm	H mm	J mm	K mm	L mm	M mm
125	MINI 125/1G	367	232	328	92	213	109	104	177	148	83	29	19
250	MINI 250/1G	367	232	328	92	213	109	104	177	148	83	29	19
500	MINI 500/1G	505	316	458	122	292	148	144	234	194	119	40	28
980	MINI 1000/1G	505	316	458	122	292	148	144	234	194	119	40	28



### CARATTERISTICHE SPECIFICATION

- Compact size and lightweight for easy handling
- Suitable for application in hazardous areas
- Marking Ex II 3GD IIA T4
- 6 Bar air pressure
- Extremely sensitive control for the precise positioning of the load
- Wear resistant motor braking system
- Suitable for lube free operation
- Insensitive to dust and humidity
- Temperatures ranging from -20° C up to 50° C
- Minimum components for ease of maintenance
- Upon demand the suspension hook can be twisted by 90°
- Chain container available up to 8m as standard
- Dimensioni compatte e peso ridottissimo
- Idonei per applicazione in aree classificate in accordo alla Direttiva 94/9/CE
- Marcatura Ex II 3GD IIA T4 (X)
- Pressione aria di funzionamento: 6 bar
- Pulsantiera con elevatissima sensibilità di comando per posizionamenti precisi dei carichi
- Freno con usura limitata
- Idonei per impiego senza lubrificazione esterna
- Insensibili a polvere e umidità
- Range di temperatura: -20° C / +50° C
- Pochi componenti per una facile manutenzione
- Su richiesta il paranco può essere fornito con il gancio di sospensione girato di 90°.
- Il sacco raccogli catena standard è disponibile per lunghezze di catena fino a 8 metri.



### DATI TECNICI TECHNICAL DATA

Portata WLL	Tipo Type	Tratti di catena Chain strands	Potenza motore Motor output	Pressione aria Air pressure	Velocità sollevamento Lifting speed		Velocità discesa Lowering speed		Consumo aria a pieno carico Air consumption at full load		Raccordo aria Air connection
					A pieno carico At full load	Senza carico Without load	A pieno carico At full load	Senza carico Without load	Sollevamento Lifting	Discesa Lowering	
Kg		n°	kW	bar	m/min.	m/min.	m/min.	m/min.	m <sup>3</sup> /min.	m <sup>3</sup> /min.	
125	MINI 125/2S	1	0,4	6	15	40	30	24	0,5	0,7	G 3/8
250	MINI 250/2S	1	0,4	6	8	20	16	12	0,5	0,7	G 3/8
500	MINI 500/2S	1	1,0	6	10	20	18	12	1,2	1,6	G 1/2
980	MINI 1000/2S	1	1,0	6	5	10	10	6	1,2	1,6	G 1/2

Portata WLL	Tipo Type	Dimensione interna tubo aria Hose inside dimension	Peso con 3 m di corsa gancio e 2 m di pulsantiera Weight with 3 m lift and 2 m push button	Dimensioni catena Chain dimension	Peso della catena Chain weight	Corsa gancio standard Standard height of lift	Tubo pulsantiera standard Standard length of control	Larghezza trave B Flange width B		Raggio minimo curvatura Min. radius curve
								Standard	Option	
Kg		mm	Kg	mm	Kg	m	m	mm	mm	mm
125	MINI 125/2S	9	17	4x12	0,35	3	2	50÷220	a richiesta/upon demand	900
250	MINI 250/2S	9	18	4x12	0,35	3	2	50÷220	a richiesta/upon demand	900
500	MINI 500/2S	13	28	7x21	1,0	3	2	58÷220	a richiesta/upon demand	1000
980	MINI 1000/2S	13	34	7x21	1,0	3	2	58÷220	a richiesta/upon demand	1000

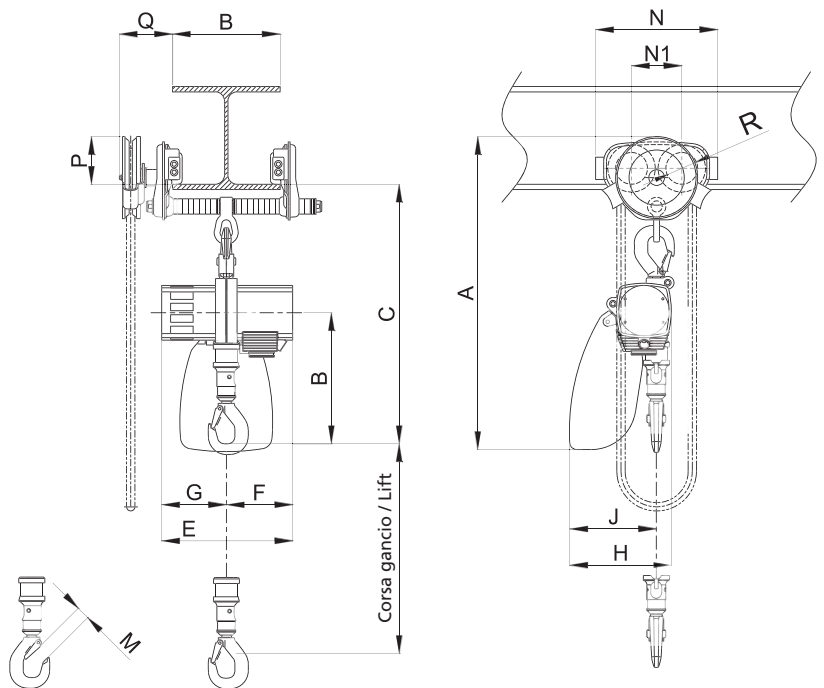
Portata WLL	Tipo Type	Dimensioni Dimensions																
		A mm	B mm	C mm	D mm	E mm	F mm	G mm	H mm	J mm	K mm	L mm	M mm	R mm	N mm	N1 mm	O mm	Q mm
125	MINI 125/2S	516	232	405	92	213	109	104	177	148	83	29	19	55	260	130	72	116
250	MINI 250/2S	516	232	405	92	213	109	104	177	148	83	29	19	55	260	130	72	116
500	MINI 500/2S	516	316	542	122	292	148	144	234	196	119	40	28	68	260	130	82	116
980	MINI 1000/2S	654	316	542	122	292	148	144	234	196	119	40	28	68	260	130	82	116



### CARATTERISTICHE SPECIFICATION

- Compact size and lightweight for easy handling
- Suitable for application in hazardous areas
- Marking Ex II 3GD IIA T4
- 6 Bar air pressure
- Extremely sensitive control for the precise positioning of the load
- Wear resistant motor braking system
- Suitable for lube free operation
- Insensitive to dust and humidity
- Temperatures ranging from -20° C up to 50° C
- Minimum components for ease of maintenance
- Upon demand the suspension hook can be twisted by 90°
- Chain container available up to 8m as standard

- Dimensioni compatte e peso ridottissimo
- Idonei per applicazione in aree classificate in accordo alla Direttiva 94/9/CE
- Marcatura Ex II 3GD IIA T4 (X)
- Pressione aria di funzionamento: 6 bar
- Pulsantiera con elevatissima sensibilità di comando per posizionamenti precisi dei carichi
- Freno con usura limitata
- Idonei per impiego senza lubrificazione esterna
- Insensibili a polvere e umidità
- Range di temperatura: -20° C / +50° C
- Pochi componenti per una facile manutenzione
- Su richiesta il paranco può essere fornito con il gancio di sospensione girato di 90°.
- Il sacco raccogli catena standard è disponibile per lunghezze di catena fino a 8 metri.





### DATI TECNICI TECHNICAL DATA

Portata WLL	Tipo Type	Tratti di catena Chain strands	Potenza motore Motor output	Pressione aria Air pressure	Velocità sollevamento Lifting speed		Velocità discesa Lowering speed		Consumo aria a pieno carico Air consumption at full load		Raccordo aria Air connection
					A pieno carico At full load	Senza carico Without load	A pieno carico At full load	Senza carico Without load	Sollevamento Lifting	Discesa Lowering	
					m/min.	m/min.	m/min.	m/min.	m <sup>3</sup> /min.	m <sup>3</sup> /min.	
125	MINI 125/2	1	0,4	6	15	40	30	24	0,5	0,7	G 3/8
250	MINI 250/2	1	0,4	6	8	20	16	12	0,5	0,7	G 3/8
500	MINI 500/2	1	1,0	6	10	20	18	12	1,2	1,6	G 1/2
980	MINI 1000/2	1	1,0	6	5	10	10	6	1,2	1,6	G 1/2

Portata WLL	Tipo Type	Dimensione interna tubo aria Hose inside dimension	Peso con 3 m di corsa gancio e 2 m di pulsantiera Weight with 3 m lift and 2 m push button	Dimensioni catena Chain dimension	Peso della catena Chain weight	Corsa gancio standard Standard height of lift	Tubo pulsantiera standard Standard length of control	Larghezza trave B Flange width B		Raggio minimo curvatura Min. radius curve
								Standard	Option	
								mm	mm	
125	MINI 125/2	9	22,5	4x12	0,35	3	2	58÷127	128÷305	1300
250	MINI 250/2	9	3,5	4x12	0,35	3	2	58÷127	128÷305	1300
500	MINI 500/2	13	34	7x21	1,0	3	2	58÷127	128÷305	1300
980	MINI 1000/2	13	36	7x21	1,0	3	2	58÷127	128÷305	1300

Portata WLL	Tipo Type	Dimensioni Dimensions																
		A mm	B mm	C mm	D mm	E mm	F mm	G mm	H mm	J mm	K mm	L mm	M mm	R mm	N mm	N1 mm	O mm	Q mm
125	MINI 125/2	572	232	438	92	213	109	104	177	148	83	29	19	71	236	112	95	116
250	MINI 250/2	572	232	438	92	213	109	104	177	148	83	29	19	71	236	112	95	116
500	MINI 500/2	710	316	568	122	292	148	144	234	196	119	40	28	71	236	112	95	116
980	MINI 1000/2	710	316	568	122	292	148	144	234	196	119	40	28	71	236	112	95	116

## Paranchi pneumatici a catena serie PROFI

PROFI series air chain hoists



**SERIE PROFI TI**  
Portate da 250 kg a 100 t

PROFI TI SERIES  
WLL from 250 kg to 100 t

### CARATTERISTICHE SPECIFICATION

JDN PROFI air hoists series are very robust and therefore suitable for tough industrial applications even in continuous working process.

Insensitive to umidity, dust and temperatures ranging from -20C to 70C

Suited for application in hazardous areas according to Directive 94/9/EEC.

Marking on the hoists: EX II 2GD IIA T4(X) / EX II 3GD IIB T4 (X).

Upon demand available with increased spark protections and marking EX II 2GD IIB T4 (X).

The rotor is controlled directly from the motor with integrated brake and can operate only when air pressure reaches predetermined values; on the contrary, if the air pressure is too low or stop suddenly, the rotor stop immediately preventing unwanted and dangerous movements of the load.

Permanent motor lubrication using a high performance grease. No additional motor lubrication required.

Planetary gear box with long life grease lubrication, all gears made of tempered or hardened high steel grade Load chain manufactured from high quality tempered steel, wear and fatigue resistant.

Also suitable for horizontal pulling.

I paranchi PROFI sono indicati per lavoro in condizioni difficili anche con cicli di lavoro continui.

Sono resistenti all'umidità e alla polvere e possono lavorare in presenza di temperature comprese tra -20C e 70C.

I paranchi PROFI possono essere impiegati in aree classificate in accordo alla Direttiva 94/9/CE; la marcatura apposta sul paranco è EX II 2GD IIA T4(X) / EX II 3GD IIB T4.

Su richiesta i paranchi e i carrelli possono essere forniti con grado superiore di protezione e marcatura EX II 2GD IIC T4 (X).

Il motore con freno di tipo integrato agisce direttamente sul rotore sbloccandolo solo se la pressione dell'aria immessa nella camera raggiunge un valore predeterminato; in caso contrario, se l'alimentazione è troppo bassa o cessa improvvisamente, il rotore viene bloccato immediatamente impedendo movimenti indesiderati e pericolosi del carico.

Il motore è trattato con un grasso speciale che permette il funzionamento del paranco anche in assenza di lubrificazione esterna.

Riduttore di tipo epicicloidale con ingranaggi realizzati con acciai ad alta resistenza temprati o induriti.

La catena è di speciale acciaio trattato, con alta resistenza alla fatica e alla corrosione.

Idonei anche per tiri orizzontali.

PROFI 1 TI



PROFI 50 TI



PROFI 6 TI



## Paranchi pneumatici a catena serie PROFI

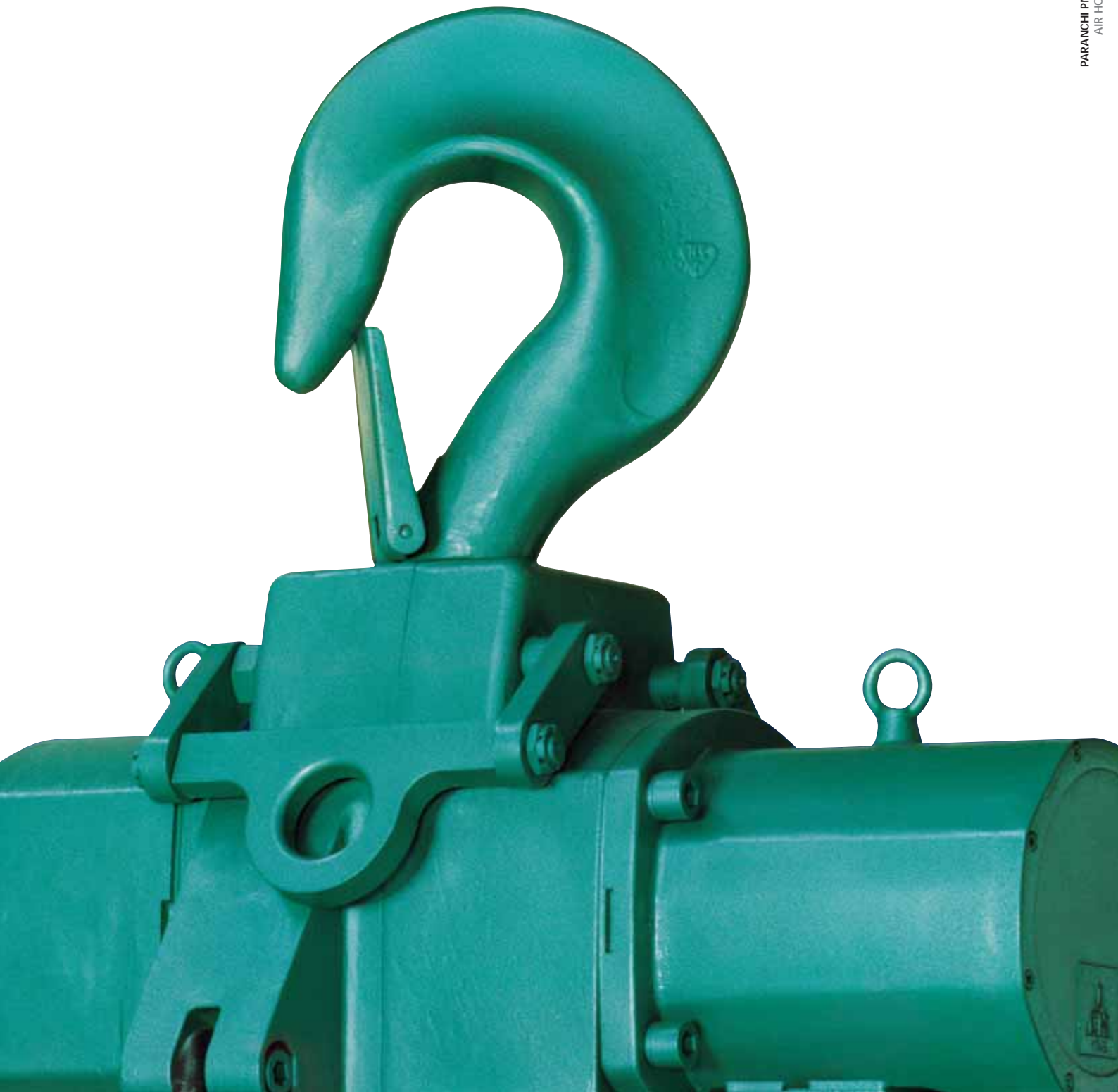
PROFI series air chain hoists

**SERIE PROFI TI**  
Portate da 250 kg a 100 t

PROFI TI SERIES  
WLL from 250 kg to 100 t

### VANTAGGI ADVANTAGES

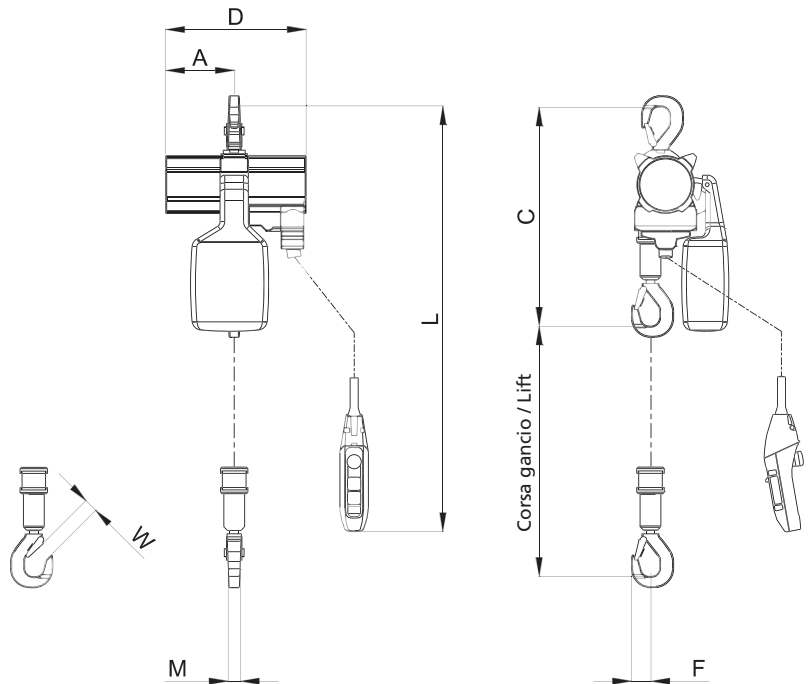
- For hazardous areas, dusty or humid environments
- Standard marking Ex 2GD IIA T4(X) / Ex 3GD IIB T4(X)
- Upon demand with high protection and marking Ex 2GD IIB T4(X) o Ex 2GD IIC T4(X)
- Compact size
- Light weight
- Suitable for lub free lubrication
- Infinitely number of switching
- Extremely sensitive control
- Idonei per aree pericolose, ambienti umidi o polverosi
- Marcatura standard Ex 2GD IIA T4(X) / Ex 3GD IIB T4(X)
- Su richiesta con protezioni superiori e marcatura Ex 2GD IIB T4(X) o Ex 2GD IIC T4(X)
- Dimensioni compatte
- Peso ridotto
- Idoneo per impiego senza lubrificazione esterna
- Infinito numero di avviamenti
- Alta sensibilità di comando



### CARATTERISTICHE SPECIFICATION

- Capacities up to 100 ton
- Suitable for tough industrial applications even in continuous working process
- Frequent switching
- Suited for application in hazardous areas according to Directive 94/9/EEC
- Standard marking: Ex II 2GD IIA T4 (X) / Ex II 3 GD IIB T4  
Upon demand, with increased spark protection: Ex II 2GD IIC T4 (X)
- Suitable for lube free operation
- Insensitive to dust and humidity
- Temperatures ranging from -20° C up to 70° C
- Low sound emissions
- Extremely sensitive control for the precise positioning of the load
- Upon demand different types of control (see pag 148)

- Portate fino a 100 tonnellate
- Indicati per applicazioni difficili anche con cicli di lavoro continui
- Infinito numero di avviamenti
- Idonei per applicazione in aree classificate in accordo alla Direttiva 94/9/CE
- Marcatura standard: Ex II 2GD IIA T4 (X) / Ex II 3 GD IIB T4  
Su richiesta: Ex II 2GD IIC T4 (X)
- Idonei per impiego senza lubrificazione esterna
- Insensibili a polvere e umidità
- Range di temperatura: -20° C / +70° C
- Rumorosità ridotta
- Pulsantiera con elevatissima sensibilità di comando per posizionamenti precisi dei carichi
- Su richiesta disponibili con differenti tipi di comando (pag. 148)



### DATI TECNICI TECHNICAL DATA

Portata WLL	Tipo Type	Corsa gancio standard Standard height of lift	Tubo pulsantiera standard Standard length of control	Pressione aria Air pressure	Potenza motore Motor output	Velocità sollevamento Lifting speed		Velocità discesa Lowering speed A pieno carico At full load
						A pieno carico At full load	Senza carico Without load	
t		m	m	bar	kW	m/min.	m/min.	m/min.
0,25	PROFI 025TI	3	2	6	1,0	20	42	38
0,5	PROFI 05TI	3	2	6	1,0	11	19	17
0,98	PROFI 098TI	3	2	6	1,0	5,5	11	11
1	PROFI 1TI	3	2	6	1,0	5,5	1	11
1,6	PROFI 1,5TI	3	2	6	1,3	6	10	12
2	PROFI 2TI	3	2	6	1,0	2,7	5,5	5,5
3,2	PROFI 3TI/2	3	2	6	1,3	3	5	6
3,2	PROFI 3TI	3	2	6	3,5	5	10	10,8
6,3	PROFI 6TI	3	2	6	3,5	2,5	5	5,4
10	PROFI 10TI	3	2	6	3,5	1,6	3,2	3,4
16	PROFI 16TI	3	2	6	3,5	1	2	2,1
20	PROFI 20TI	3	2	6	3,5	0,7	1,4	1,6
25	PROFI 25TI	3	2	6	6,0	1,1	2,3	1,9
37,5	PROFI 37TI	3	2	6	6,0	0,65	1,6	1,5
50	PROFI 50TI	3	2	6	6,0	0,45	1,3	1,4
100	PROFI 100TI	3	2	6	10,0	0,35	0,7	0,8

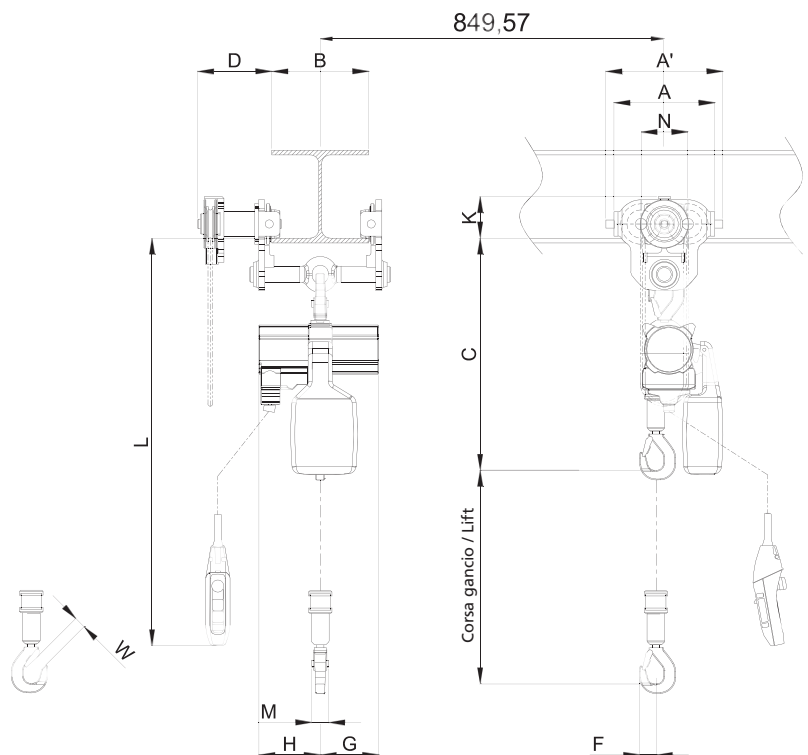
Portata WLL	Tipo Type	Consumo aria a pieno carico Air consumption at full load		Raccordo aria Air connection	Tubo alimentazione (ø interno) Hose (inner ø)	Dimensioni catena Chain dimension	Peso con 3 m di corsa gancio Weight with 3 m lift	Peso di un metro della catena 1 m chain weight
		Sollevamento Lifting	Discesa Lowering					
t		m3/min.	m3/min.		mm	mm	Kg	Kg
0,25	PROFI 025TI	1,2	1,5	G1/2	13	7x21	27	1
0,5	PROFI 05TI	1,2	1,5	G1/2	13	7x21	27	1
0,98	PROFI 098TI	1,2	1,5	G1/2	13	7x21	28	1
1	PROFI 1TI	1,2	1,5	G1/2	13	7x21	28	1
1,6	PROFI 1,5TI	2,6	3,6	G3/4	19	9x27	56	1,2
2	PROFI 2TI	1,2	1,5	G1/2	13	7x21	34	1
3,2	PROFI 3TI/2	2,6	3,6	G3/4	19	9x27	66	1,2
3,2	PROFI 3TI	4	5,5	G3/4	19	13x36	86	3,8
6,3	PROFI 6TI	4	5,5	G3/4	19	13x36	110	3,8
10	PROFI 10TI	4	5,5	G3/4	19	16x45	156	5,8
16	PROFI 16TI	4	5,5	G3/4	19	16x45	240	5,8
20	PROFI 20TI	4	5,5	G3/4	19	16x45	285	5,8
25	PROFI 25TI	5,5	6,5	G1	25	23,5x66	498	12,2
37,5	PROFI 37TI	5,5	6,5	G1	25	23,5x66	880	12,2
50	PROFI 50TI	5,5	6,5	G1	25	23,5x66	855	12,2
100	PROFI 100TI	11	12	G1-1/2	25	31,5x90	2460	21,3

Portata WLL	Tipo Type	Dimensioni Dimensions					
		A mm	C mm	D mm	F mm	W mm	M mm
t							
0,25	PROFI 025TI	145	450	297	39	28	42
0,5	PROFI 05TI	145	450	297	39	28	42
0,98	PROFI 098TI	145	450	297	39	28	42
1	PROFI 1TI	145	450	297	39	28	42
1,6	PROFI 1,5TI	200	480	412	45	28	42
2	PROFI 2TI	145	498	297	46	28	42
3,2	PROFI 3TI/2	200	544	412	75	28	42
3,2	PROFI 3TI	233	593	783	46	30	42
6,3	PROFI 6TI	233	674	483	79	40	51
10	PROFI 10TI	308	813	575	109	44	66
16	PROFI 16TI	382	898	692	109	53	82
20	PROFI 20TI	382	1030	692		75	75
25	PROFI 25TI	377	1282	812		75	75
37,5	PROFI 37TI	377	1400	812		100	100
50	PROFI 50TI	445	1700	980		100	100
100	PROFI 100TI	734	2200	1505		120	120

### CARATTERISTICHE SPECIFICATION

- Capacities up to 5 ton
- Suitable for tough industrial applications even in continuous working process
- Frequent switching
- Suited for application in hazardous areas according to Directive 94/9/EEC
- standard marking: Ex II 2GD IIA T4 (X) / Ex II 3 GD IIB T4
- Upon demand, with increased spark protection: Ex II 2GD IIC T4 (X)
- Suitable for lube free operation
- Insensitive to dust and humidity
- Temperatures ranging from -20° C up to 70° C
- Low sound emissions
- Extremely sensitive control for the precise positioning of the load
- Upon demand different types of control (see pag 148)

- Portate fino a 5 tonnellate
- Indicati per applicazioni difficili anche con cicli di lavoro continui
- Infinito numero di avviamenti
- Idonei per applicazione in aree classificate in accordo alla Direttiva 94/9/CE
- Marcatura standard: Ex II 2GD IIA T4 (X) / Ex II 3 GD IIB T4
- Su richiesta: Ex II 2GD IIC T4 (X)
- Idonei per impiego senza lubrificazione esterna
- Insensibili a polvere e umidità
- Range di temperatura: -20° C / +70° C
- Rumorosità ridotta
- Pulsantiera con elevatissima sensibilità di comando per posizionamenti precisi dei carichi
- Su richiesta disponibili con differenti tipi di comando (pag. 148)



### DATI TECNICI

TECHNICAL DATA

Portata WLL	Tipo Type	Corsa gancio standard Standard height of lift	Tubo pulsantiera standard Standard length of control	Pressione aria Air pressure	Potenza motore Motor output	Velocità sollevamento Lifting speed		Velocità discesa Lowering speed	Consumo aria a pieno carico Air consumption at full load		Raccordo aria Air connection
						A pieno carico At full load	Senza carico Without load		Sollevamento Lifting	Discesa Lowering	
t		m	m	bar	kW	m/min.	m/min.	m/min.	m3/min.	m3/min.	
0,25	PROFI 025TI	3	2	6	1,0	20	42	38	1,2	1,5	G1/2
0,5	PROFI 05TI	3	2	6	1,0	11	19	17	1,2	1,5	G1/2
0,98	PROFI 098TI	3	2	6	1,0	5,5	11	11	1,2	1,5	G1/2
1	PROFI 1TI	3	2	6	1,0	5,5	11	11	1,2	1,5	G1/2
1,6	PROFI 1,5TI	3	2	6	1,3	6	10	12	2,6	3,6	G3/4
2	PROFI 2TI	3	2	6	1,0	2,7	5,5	5,5	1,2	1,5	G1/2
3,2	PROFI 3TI/2	3	2	6	1,3	3	5	6	2,6	3,6	G3/4
3,2	PROFI 3TI	3	2	6	3,5	5	10	10,8	4	5,5	G3/4
6,3	PROFI 6TI	3	2	6	3,5	2,5	5	5,4	4	5,5	G3/4
10	PROFI 10TI	3	2	6	3,5	1,6	3,2	3,4	4	5,5	G3/4
16	PROFI 16TI	3	2	6	3,5	1	2	21	4	5,5	G3/4

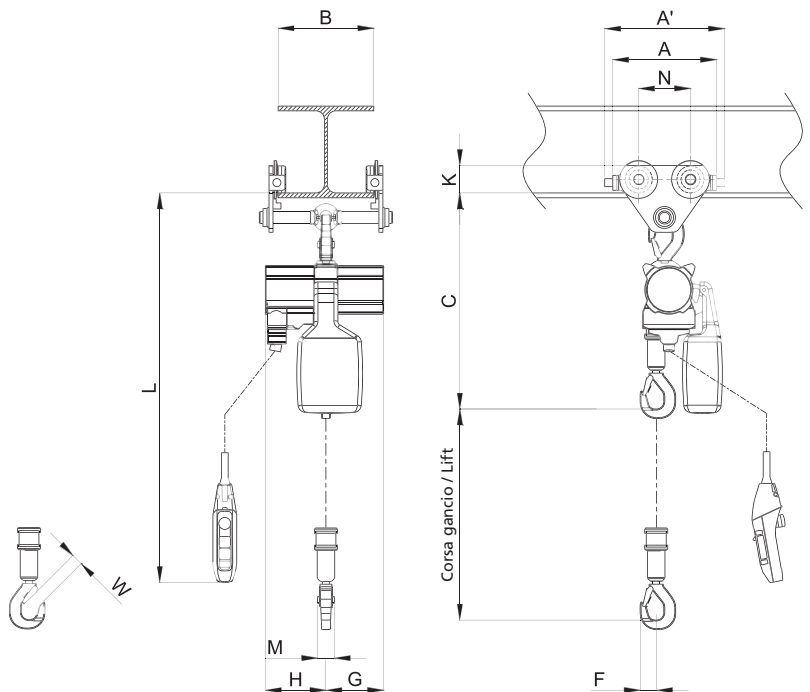
Portata WLL	Tipo Type	Tubo alimentazione (ø interno) Hose (inner ø)	Larghezza trave B Flange width B	Max spessore trave Beam thickness max	Raggio minimo curvatura* Min. radius curve*	Dimensioni catena Chain dimension	Peso con 3 m di corsa gancio Weight with 3 m lift	Peso di un metro della catena (lineare) 1 m chain weight
0,25	PROFI 025TI	13	58÷220	25	1,0	7x21	34,7	1,0
0,5	PROFI 05TI	13	58÷220	25	1,0	7x21	34,7	1,0
0,98	PROFI 098TI	13	58÷220	25	1,0	7x21	38,5	1,0
1	PROFI 1TI	13	58÷220	25	1,0	7x21	38,5	1,0
1,6	PROFI 1,5TI	19	58÷220	28	1,2	9x27	56	1,2
2	PROFI 2TI	13	58÷220	28	1,2	7x21	52	1,0
3,2	PROFI 3TI/2	19	58÷310	40	0,5	9x27	66	1,2
3,2	PROFI 3TI	19	58÷310	40	0,5	13x36	112	3,8
6,3	PROFI 6TI	19	125÷310	65	1,0	13x36	227	3,8
10	PROFI 10TI	19	125÷310	65	1,0	16x45	276	5,8
16	PROFI 16TI	19	148÷310	65	1,5	16x45	360	5,8

\* Raggio di curvatura calcolato rispetto al filo interno della monorotaia.  
\* Raggio di curvatura calcolato rispetto al filo interno della monorotaia.

Portata WLL	Tipo Type	Ingombro minimo C Minimum headroom C		Dimensioni Dimensions								
		Sospeso con golfare With eye suspension	Sospeso con gancio With hook suspension	A mm	A1 mm	F mm	G mm	H mm	K mm	M mm	N mm	W mm
0,25	PROFI 025TI	-	530	260	300	39	145	152	82	42	130	28
0,5	PROFI 05TI	-	530	260	300	39	145	152	82	42	130	28
0,98	PROFI 098TI	-	530	260	300	39	145	152	82	42	130	28
1	PROFI 1TI	-	530	260	300	39	145	152	82	42	130	28
1,6	PROFI 1,5TI	-	590	310	350	45	205	211	95	42	150	28
2	PROFI 2TI	-	610	310	350	46	145	152	95	42	150	28
3,2	PROFI 3TI/2	613	-	292	372	75	201	211	107	42	136	30
3,2	PROFI 3TI	635	798	292	372	46	233	250	107	42	136	30
6,3	PROFI 6TI	763	919	500	580	79	233	250	198	51	236	40
10	PROFI 10TI	929	1176	490	570	109	308	267	198	66	236	44
16	PROFI 16TI	982	1210	490	570	109	382	310	198	82	236	53

### CARATTERISTICHE SPECIFICATION

- Capacities up to 20 ton
  - Suitable for tough industrial applications even in continuous working process
  - Frequent switching
  - Suited for application in hazardous areas according to Directive 94/9/EEC
  - Standard marking: Ex II 2GD IIA T4 (X) / Ex II 3 GD IIB T4
  - Upon demand, with increased spark protection: Ex II 2GD IIC T4 (X)
  - Suitable for lube free operation
  - Insensitive to dust and humidity
  - Temperatures ranging from -20° C up to 70° C
  - Low sound emissions
  - Extremely sensitive control for the precise positioning of the load
  - Upon demand different types of control (see pag 148)
- Portate fino a 20 tonnellate
  - Indicati per applicazioni difficili anche con cicli di lavoro continui
  - Infinito numero di avviamenti
  - Idonei per applicazione in aree classificate in accordo alla Direttiva 94/9/CE
  - Marcatura standard: Ex II 2GD IIA T4 (X) / Ex II 3 GD IIB T4
  - Su richiesta: Ex II 2GD IIC T4 (X)
  - Idonei per impiego senza lubrificazione esterna
  - Insensibili a polvere e umidità
  - Range di temperatura: -20° C / +70° C
  - Rumorosità ridotta
  - Pulsantiera con elevatissima sensibilità di comando per posizionamenti precisi dei carichi
  - Su richiesta disponibili con differenti tipi di comando (pag. 148)





### DATI TECNICI

TECHNICAL DATA

Portata WLL	Tipo Type	Corsa gancio standard Standard height of lift	Tubo pulsantiera standard Standard length of control	Pressione aria Air pressure	Potenza motore Motor output	Velocità sollevamento Lifting speed		Velocità discesa Lowering speed	Consumo aria a pieno carico Air consumption at full load		Raccordo aria Air connection
						A pieno carico At full load	Senza carico Without load		Sollevamento Lifting	Discesa Lowering	
t		m	m	bar	kW	m/min.	m/min.	m/min.	m3/min.	m3/min.	
0,25	PROFI 025TI	3	2	6	1,0	20	42	38	1,2	1,5	G1/2
0,5	PROFI 05TI	3	2	6	1,0	11	19	17	1,2	1,5	G1/2
0,98	PROFI 098TI	3	2	6	1,0	5,5	11	11	1,2	1,5	G1/2
1	PROFI 1TI	3	2	6	1,0	5,5	11	11	1,2	1,5	G1/2
1,6	PROFI 1,5TI	3	2	6	1,3	6	10	12	2,6	3,6	G3/4
2	PROFI 2TI	3	2	6	1,0	2,7	5,5	5,5	1,2	1,5	G1/2
3,2	PROFI 3TI/2	3	2	6	1,3	3	5	6	2,6	3,6	G3/4
3,2	PROFI 3TI	3	2	6	3,5	5	10	10,8	4	5,5	G3/4
6,3	PROFI 6TI	3	2	6	3,5	2,5	5	5,4	4	5,5	G3/4
10	PROFI 10TI	3	2	6	3,5	1,6	3,2	3,4	4	5,5	G3/4
16	PROFI 16TI	3	2	6	3,5	1	2	2,1	4	5,5	G3/4

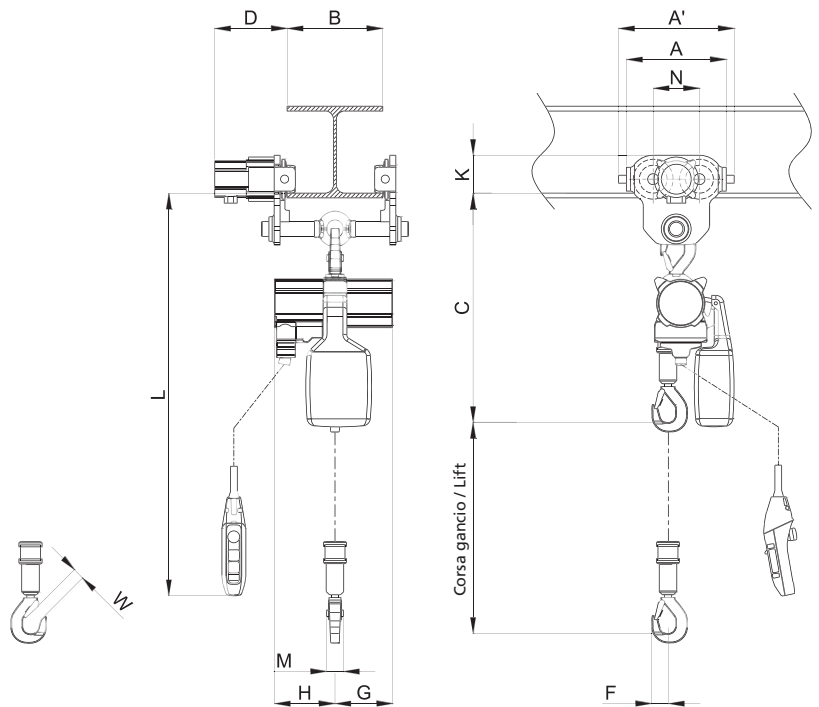
Portata WLL	Tipo Type	Tubo alimentazione (ø interno) Hose (inner ø)	Larghezza trave B Flange width B		Max spessore trave Beam thickness max	Raggio minimo curvatura* Min. radius curve*	Dimensioni catena Chain dimension	Peso con 3 m di corsa gancio Weight with 3 m lift	Peso di un metro della catena (lineare) 1 m chain weight
			Standard mm	Option mm					
t		mm	Standard mm	Option mm	mm	mm	mm	Kg	Kg
0,25	PROFI 025TI	13	58÷163	164÷305	40	1,3	7x21	59	1,0
0,5	PROFI 05TI	13	58÷163	164÷305	40	1,3	7x21	59	1,0
0,98	PROFI 098TI	13	58÷163	164÷305	40	1,3	7x21	60	1,0
1	PROFI 1TI	13	58÷163	164÷305	40	1,3	7x21	60	1,0
1,6	PROFI 1,5TI	19	82÷204	205÷305	40	0,5	9x27	56	1,2
2	PROFI 2TI	13	82÷204	205÷305	40	0,5	7x21	66	1,0
3,2	PROFI 3TI/2	19	82÷204	205÷305	40	0,5	9x27	66	1,2
3,2	PROFI 3TI	19	82÷204	205÷305	40	0,5	13x36	123	3,8
6,3	PROFI 6TI	19	125÷310	--	40	1	13x36	237	3,8
10	PROFI 10TI	19	125÷310	--	65	1	16x45	346	5,8
16	PROFI 16TI	19	148÷310	--	65	1,5	16x45	430	5,8

\* Raggio di curvatura calcolato rispetto al filo interno della monorotaia.  
\* Raggio di curvatura calcolato rispetto al filo interno della monorotaia.

Portata WLL	Tipo Type	Ingombro minimo C Minimum headroom C		Dimensioni Dimensions										
		Sospeso con golfare With eye suspension	Sospeso con gancio With hook suspension	A mm	A1 mm	D mm	F mm	G mm	H mm	K mm	M mm	N mm	W mm	
t		mm	mm											
0,25	PROFI 025TI	-	568	236	272	152	39	145	152	107	42	130	28	
0,5	PROFI 05TI	-	568	236	272	152	39	145	152	107	42	130	28	
0,98	PROFI 098TI	-	568	236	272	152	39	145	152	107	42	130	28	
1	PROFI 1TI	-	568	236	272	152	39	145	152	107	42	130	28	
1,6	PROFI 1,5TI	-	625	280	316	154	45	201	211	109	42	150	28	
2	PROFI 2TI	-	645	280	316	154	46	145	152	109	42	150	28	
3,2	PROFI 3TI/2	-	613	292	372	297	75	201	211	110	42	136	30	
3,2	PROFI 3TI	635	798	292	372	294	46	233	250	110	42	136	30	
6,3	PROFI 6TI	763	919	500	380	307	79	233	250	215	51	236	40	
10	PROFI 10TI	944	1131	490	570	320	109	308	267	215	66	236	44	
16	PROFI 16TI	997	1216	490	570	320	109	382	310	215	82	236	53	

### CARATTERISTICHE SPECIFICATION

- Capacities up to 5 ton
- Suitable for tough industrial applications even in continuous working process
- Frequent switching
- Double traversing speed
- Minimum radius curve
- Suited for application in hazardous areas according to Directive 94/9/EEC
- standard marking: Ex II 2GD IIA T4 (X) / Ex II 3 GD IIB T4
- Upon demand, with increased spark protection: Ex II 2GD IIC T4 (X)
- Suitable for lube free operation
- Insensitive to dust and humidity
- Temperatures ranging from -20° C up to 70° C
- Low sound emissions
- Extremely sensitive control for the precise positioning of the load
- Upon demand different types of control (see pag 148)
- Portate fino a 16 tonnellate
- Indicati per applicazioni difficili anche con cicli di lavoro continui
- Infinito numero di avviamenti
- Doppia velocità di traslazione
- Minimo raggio di curva
- Idonei per applicazione in aree classificate in accordo alla Direttiva 94/9/CE
- Marcatura standard: Ex II 2GD IIA T4 (X) / Ex II 3 GD IIB T4
- Su richiesta: Ex II 2GD IIC T4 (X)
- Idonei per impiego senza lubrificazione esterna
- Insensibili a polvere e umidità
- Range di temperatura: -20° C / +70° C
- Rumorosità ridotta
- Pulsantiera con elevatissima sensibilità di comando per posizionamenti precisi dei carichi
- Su richiesta disponibili con differenti tipi di comando (pag. 148)



### DATI TECNICI

TECHNICAL DATA

Portata WLL	Tipo Type	Corsa gancio standard Standard height of lift	Tubo pulsantiera standard L Standard length of control L	Pressione aria Air pressure	Potenza motore paranco Hoist motor output	Potenza motore carrello Trolley motor output	Velocità sollevamento Lifting speed		Velocità discesa Lowering speed	Velocità traslazione Traversing speed	Consumo aria a pieno carico Air consumption at full load		Consumo aria carrello Trolley air consumption
							A pieno carico At full load	Senza carico Without load			A pieno carico At full load	A pieno carico At full load	
t		m	m	bar	kW	kW	m/min.	m/min.	m/min.	m/min.	m <sup>3</sup> /min.	m <sup>3</sup> /min.	m <sup>3</sup> /min.
0,25	PROFI 025TI	3	2	6	1,0	0,2	20	42	38	9/14	1,2	1,5	0,6
0,5	PROFI 05TI	3	2	6	1,0	0,2	11	19	17	9/14	1,2	1,5	0,6
0,98	PROFI 098TI	3	2	6	1,0	0,2	5,5	11	11	9/14	1,2	1,5	0,6
1	PROFI 1TI	3	2	6	1,0	0,2	5,5	11	11	9/14	1,2	1,5	0,6
1,6	PROFI 1,5TI	3	2	6	1,3	0,2	6	10	12	9/14	2,6	3,6	0,6
2	PROFI 2TI	3	2	6	1,0	0,2	2,7	5,5	5,5	9/14	1,2	1,5	0,6
3,2	PROFI 3TI/2	3	2	6	1,3	0,2	3	5	6	9/14	2,6	3,6	0,6
3,2	PROFI 3TI	3	2	6	3,5	0,2	5	10	10,8	9/14	4	5,5	0,6
6,3	PROFI 6TI	3	2	6	3,5	0,2	2,5	5	5,4	9/14	4	5,5	0,6
10	PROFI 10TI	3	2	6	3,5	0,7	1,6	3,2	3,4	5/12	4	5,5	1,3
16	PROFI 16TI	3	2	6	3,5	0,7	1	2	21	5/12	4	5,5	1,3

Portata WLL	Tipo Type	Raccordo aria Air connection	Dimensione tubo aria (interno-esterno) Hose (inner/outer)	Larghezza trave min/max B Flange width min/max B	Max spessore trave Beam thickness max	Raggio minimo curvatura* Min. radius curve*	Dimensioni catena Chain dimension	Peso con 3 m di corsa gancio Weight with 3 m lift	Peso di un metro di catena lineare One meter chain weight
t			mm	mm	mm	mm	mm	Kg	Kg
0,25	PROFI 025TI	G1/2	15/27	50÷280	40	0,5	7x21	47,5	1,0
0,5	PROFI 05TI	G1/2	15/27	50÷280	40	0,5	7x21	50	1,0
0,98	PROFI 098TI	G1/2	15/27	50÷280	40	0,5	7x21	53,5	1,0
1	PROFI 1TI	G1/2	15/27	50÷280	40	0,5	7x21	53,5	1,0
1,6	PROFI 1,5TI	G3/4	15/27	50÷280	40	0,5	9x27	82	1,2
2	PROFI 2TI	G1/2	15/27	50÷280	40	0,5	7x21	60,5	1,0
3,2	PROFI 3TI/2	G3/4	15/27	54÷310	40	0,5	9x27	105	1,2
3,2	PROFI 3TI	G3/4	19/31	54÷310	40	0,5	13x36	123	3,8
6,3	PROFI 6TI	G3/4	19/31	125÷310	65	1	13x36	237	3,8
10	PROFI 10TI	G3/4	19/31	125÷310	65	1	16x45	286	5,8
16	PROFI 16TI	G3/4	19/31	125÷310	65	1	16x45	370	5,8

\* Raggio di curvatura calcolato rispetto al filo interno della monorotaia.

\* Raggio di curvatura calcolato rispetto al filo interno della monorotaia.

Portata WLL	Tipo Type	Ingombro minimo C Minimum headroom C		Dimensioni Dimensions									
		Sospeso con golfare With eye suspension	Sospeso con gancio With hook suspension	A mm	A1 mm	D mm	F mm	G mm	H mm	K mm	M mm	N mm	W mm
t		mm	mm										
0,25	PROFI 025TI	-	563	250	300	185	39	145	152	95	42	116	28
0,5	PROFI 05TI	-	563	250	300	185	39	145	152	95	42	116	28
0,98	PROFI 098TI	-	563	250	300	185	39	145	152	95	42	116	28
1	PROFI 1TI	-	563	250	300	185	39	145	152	95	42	116	28
1,6	PROFI 1,5TI	-	602	250	300	185	46	201	211	95	42	116	26
2	PROFI 2TI	-	611	250	300	185	46	145	152	95	42	116	28
3,2	PROFI 3TI/2	613	-	292	372	191	75	201	211	107	42	136	28
3,2	PROFI 3TI	635	798	292	372	191	46	233	250	107	42	136	30
6,3	PROFI 6TI	763	919	500	580	205	79	233	250	188	51	236	40
10	PROFI 10TI	929	1176	490	570	328	109	308	267	188	66	236	42
16	PROFI 16TI	982	1171	490	570	328	109	382	310	188	82	236	55

# Paranchi pneumatici a catena serie EH

EH series air chain hoists



**SERIE EH**  
Portate da 10 t a 100 t

EH SERIES  
WLL from 10 t to 100 t

## CARATTERISTICHE SPECIFICATION

EH monorail hoists are suited for the offshore industry or wherever heavy loads have to be moved in reduced spaces.

Depending on the application JDN monorail hoists can be used in tandem; for example working in parallel for handling BOP systems or connected by a tie bar for handling grinding rollers in the cement industry. Ideally suited for working in hazardous areas, according to Directive 94/9/CE.

Insensitive to humidity, dust and temperatures from -20C to 70C.

Available with air or hydraulic drive.

I paranchi EH sono indicati per utilizzi offshore o dove sia necessario un paranco di ingombro ridotto e con alta portata di carico.

In accordo al tipo di applicazione i paranchi EH possono lavorare accoppiati in tandem; per esempio in parallelo per la movimentazione di BOP o collegati da una barra per la movimentazione di grinding rollers in un cementificio.

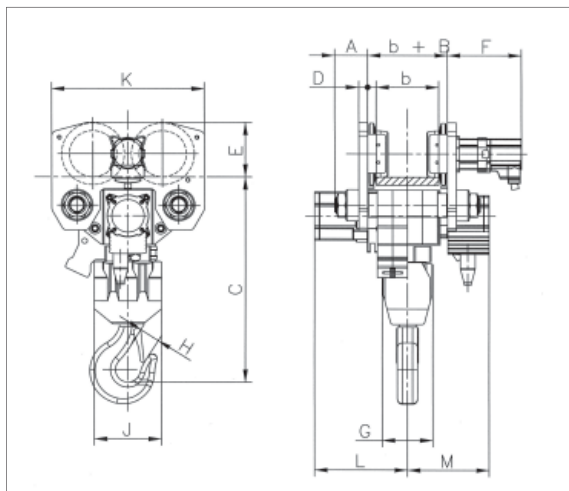
Indicati per impiego in aree a rischio di esplosione, in accordo alla Direttiva 94/9/CE.

Insensibili all'umidità, alla polvere e a temperature comprese tra -20C e 70C. Disponibili con funzionamento pneumatico o idraulico.



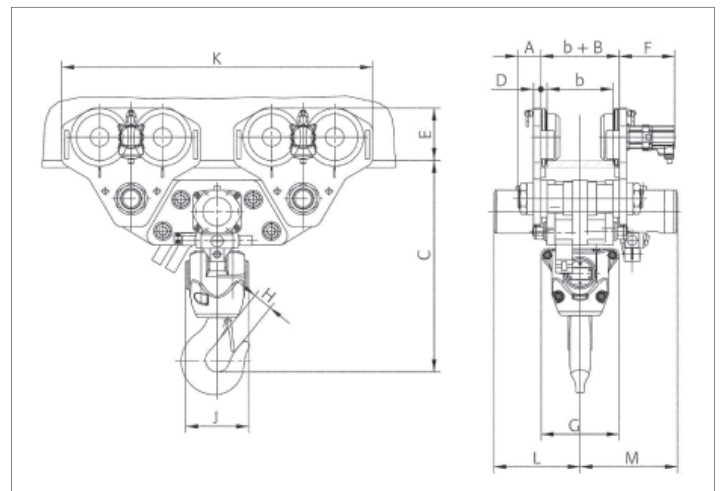
### EH 10-16-20

Con carrello singolo / With single trolley



### EH 25-37-50-75-100

Con carrello doppio / With double trolley



### DATI TECNICI TECHNICAL DATA

Portata WLL	Tipo Type	Corsa gancio standard Standard height of lift	Pressione aria Air pressure	Potenza motore paranco Hoist motor output	Potenza motore carrello Trolley motor output	Velocità sollevamento Lifting speed		Velocità discesa Lowering speed		Velocità traslazione Traversing speed	
						A pieno carico At full load	Senza carico Without load	A pieno carico At full load	A pieno carico At full load	Senza carico Without load	
t		m	bar	kW	kW	m/min.	m/min.	m/min.	m/min.	m/min.	
10	EH 10	3	6	3,5	0,7	1,6	3,2	3,4	12	13,5	
16	EH 16	3	6	3,5	0,7	1	2	2,1	12	13,5	
20	EH 20	3	6	3,5	0,7	0,7	1,4	1,6	12	13,5	
25	EH 25	3	6	6,3	1,4	1,25	2,4	2,8	12	13,5	
37,5	EH 37	3	6	6,3	1,4	0,75	1,6	2	12	13,5	
50	EH 50	3	6	6,3	1,4	0,55	1,3	1,6	12	13,5	
75	EH 75	3	6	10	2,8	0,45	0,85	1,0	12	13,5	
100	EH 100	3	6	10	2,8	0,35	0,65	0,75	12	13,5	

Portata WLL	Tipo Type	Consumo aria a pieno carico Air consumption at full load		Raccordo aria Air connection	Dimensione tubo aria (øinterno) Hose (inner ø)	Dimensioni catena Chain dimension	Peso con 3 m di corsa gancio Weight with 3 m lift	Peso di un metro della catena 1 m chain weight
		Carrello Trolley m3/min.	Paranco Hoist m3/min.					
t					mm	mm	Kg	Kg
10	EH 10	1,3	3,2	G 3/4	19	16x45	450	5,8
16	EH 16	1,3	3,2	G 3/4	19	16x45	575	5,8
20	EH 20	1,3	4	G 3/4	19	16x45	620	5,8
25	EH 25	2,6	5,5	G 11/2	35	23,5x66	100	12,2
37,5	EH 37	2,6	5,5	G 11/2	35	23,5x66	1500	12,2
50	EH 50	2,6	5,5	G 11/2	35	23,5x66	1650	12,2
75	EH 75	5,2	11	G 11/2	35	31,5x90	4000	21,3
100	EH 100	5,2	11	G 11/2	35	31,5x90	5700	21,3

Portata WLL	Tipo Type	Dimensioni Dimensions											
		A mm	B mm	C mm	D mm	E mm	F mm	G mm	H mm	J mm	K mm	L mm	M mm
t													
10	EH 10	105	70	705	25	198	285	138	44	192	580	308	266
16	EH 16	130	68	750	35	220	295	213	53	185	600	367	325
20	EH 20	130	68	820	35	220	295	200	75	266	600	367	325
25	EH 25	146	70	998	25	198	285	170	75	350	1100	377	450
37,5	EH 37	100	68	1090	35	220	295	320	100	330	1400	377	540
50	EH 50	125	68	1150	40	283	300	420	100	340	1550	462	540
75	EH 75	100	68	1480	35	220	295	286	120	740	3210	640	655
100	EH 100	125	68	1535	40	283	300	575	120	740	3130	762	750

# Paranchi pneumatici con carrello ad ingombro ridotto

Low headroom air chain hoists



**SERIE LMF**  
Portate da 0,5 a 6,3 t

LMF SERIES  
WLL from 0,5 to 6,3 t

## CARATTERISTICHE

### SPECIFICATION

Where headroom is restricted and standard trolleys can't meet the lifting height requirements, we recommend the LMF low headroom trolleys.

The simple construction with one load sheave and the pulley located under the beam allow to reduce the headroom of the hoist (320 mm 1 ton hoist) without revolving the price.

Suitable for use in areas at risk of explosion according to Directive 94/9/CE; the marking on the hoist is EX II 2GD IIA T4 (X) / EX II 3GD IIB T4 (X).

Upon demand higher protections.

Suitable for lube free operation.

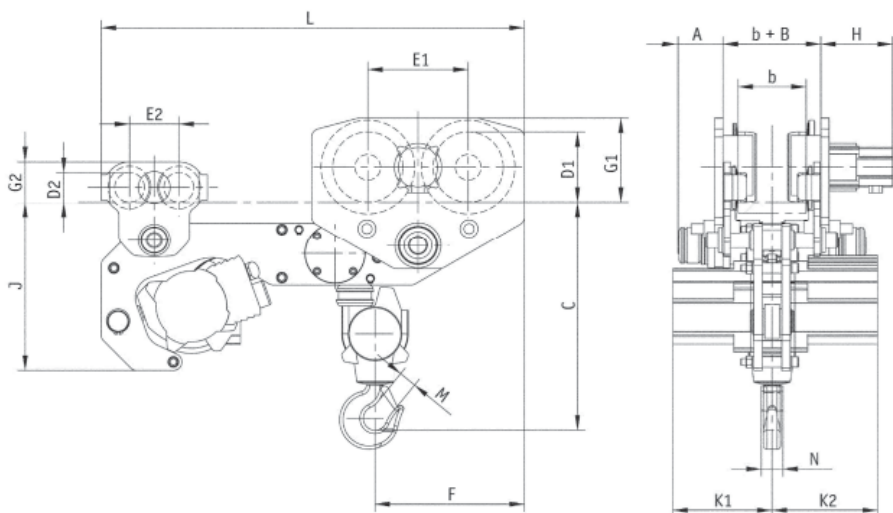
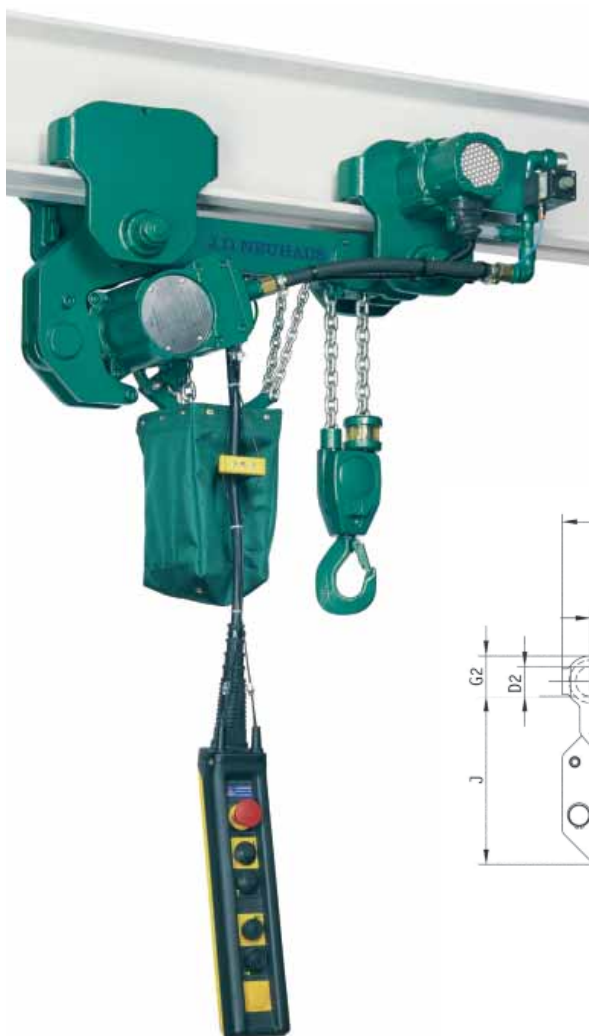
I paranchi con carrello ad ingombro serie LMF rappresentano spesso la soluzione per movimentare i carichi in ambienti con altezze limitate.

La costruzione estremamente semplice con una sola noce di carico ed il rinvio posto sotto la trave di scorrimento consente di contenere decisamente l'altezza perduta (320 mm il paranco da 1 ton) senza stravolgere il prezzo.

I paranchi LMF possono essere impiegati in zone classificate in accordo alla Direttiva 94/9/CE; la marcatura apposta sul paranco è EX II 2GD IIA T4 (X) / EX II 3GD IIB T4(X).

Su richiesta possono essere forniti con protezioni superiori.

Il motore è trattato con un grasso speciale che permette il funzionamento del paranco anche in assenza di lubrificazione esterna.



# Paranchi pneumatici con carrello ad ingombro ridotto

Low headroom air chain hoists



**SERIE LMF**  
Portate da 0,5 a 6,3 t

LMF SERIES  
WLL from 0,5 to 6,3 t

## DATI TECNICI TECHNICAL DATA

Portata WLL  t	Tipo paranco Hoist type	Tipo carrello Trolley type	Tratti di catena Chain strands  n°	Potenza motore paranco Hoist motor output  kW	Potenza motore carrello Trolley motor output  kW	Pressione aria Air pressure  bar	Velocità sollevamento Lifting speed		Velocità discesa Lowering speed  m/min.	Velocità carrello Traversing speed  m/min.	Consumo aria a pieno carico Air consumption at full load	
							A pieno carico At full load  m/min.	Senza carico Without load  m/min.			Sollevamento Lifting  m3/min.	Discesa Lowering  m3/min.
0,5	PROFI 05 TI	LMF 05/2 t	1	1	0,2	6	10	17	17	9/14	1,2	1,5
1	PROFI 1 TI	LMF 05/2 t	1	1	0,2	6	5	10	11	9/14	1,2	1,5
2	PROFI 2 TI	LMF 05/2 t	2	1	0,2	6	2,5	5	5,5	9/14	1,2	1,5
3,2	PROFI 3 TI	LMF 3,2 t	1	3,5	0,2	6	4,5	9	10,8	9/14	4	5,5
6,3	PROFI 6 TI	LMF 6,3 t	2	3,5	0,2	6	2,2	4,5	5,4	9/14	4	5,5

Portata WLL  t	Tipo paranco Hoist type	Tipo carrello Trolley type	Consumo aria carrello Trolley air consumption  m3/min.	Raccordo aria Air connection	Dimensione tubo alimentazione (øinterno) Hose (inner ø)  mm	Peso con 3 m di corsa gancio Weight with 3 m lift  Kg	Dimensioni catena Chain dimension  mm	Corsa gancio standard Standard height of lift  m	Tubo pulsantiera standard Standard length of control  m	Spessore max ala trave Max beam thickness  mm	Larghezza ala trave Beam width	
											"b" min mm	"b" max mm
0,5	PROFI 05 TI	LMF 05/2 t	0,6	G 1/2	13	98	7x21	3	2	25	80	310
1	PROFI 1 TI	LMF 05/2 t	0,6	G 1/2	13	99	7x21	3	2	25	80	310
2	PROFI 2 TI	LMF 05/2 t	0,6	G 1/2	13	105	7x21	3	2	25	80	310
3,2	PROFI 3 TI	LMF 3,2 t	0,6	G 3/4	19	210	13x36	3	2	35	125	310
6,3	PROFI 6 TI	LMF 6,3 t	0,6	G 3/4	19	330	13x36	3	2	35	125	310

Portata WLL  t	Tipo paranco Hoist type	Tipo carrello Trolley type	Ingombro minimo C Minimum headroom C  mm	Dimensioni Dimensions																
				A max mm	B mm	b min mm	D1 mm	D2 mm	E1 mm	E2 mm	F mm	G1 mm	G2 mm	H mm	J mm	K1 mm	K2 mm	L mm	M mm	N mm
0,5	PROFI 05 TI	LMF 05/2 t	320	105	36	80	70	70	116	116	172	95	95	164	320	145	152	715	28	42
1	PROFI 1 TI	LMF 05/2 t	320	105	36	80	70	70	116	116	172	95	95	164	320	145	152	715	28	42
2	PROFI 2 TI	LMF 05/2 t	394	105	36	80	70	70	116	116	195	95	95	164	320	145	152	715	28	42
3,2	PROFI 3 TI	LMF 3,2 t	415	105	36	80	70	70	116	116	228	95	95	164	397	233	248	825	30	42
6,3	PROFI 6 TI	LMF 6,3 t	537	106	70	125	165	70	236	116	351	197	95	169	397	233	248	995	40	51

# Paranchi pneumatici con carrello ad ingombro ultraridotto serie UH

UH series ultra low headroom air chain hoists



**SERIE UH**  
Portate da 0,5 a 100 t

UH SERIES  
WLL from 0,5 to 100 t

## CARATTERISTICHE SPECIFICATION

UH air hoists have been designed to get the smallest possible headroom and at the same time guarantee the aligned lifting of the bottom block.

The main body is double housing, with two load sheaves and two chain falls, driven by a unique motor: in this way the the lifting of the load is correctly aligned.

This design furthermore enhances the safety and life of the chain because is always aligned on its axys. The links of the chain are not continuously twisted and the life of the chain is improved.

To reduce the headroom, sliding on quite small beams is also possible for UH, due to its compact sizes.

Ideally suited for working in hazardous areas.  
Classification: Ex II 2GD IIA T4(X)/ Ex 3GD IIB T4(X)

UH can be also supplied with higher explosion protections.

Insensitive to dust, humidity and temperatures from -20° C up to 70° C.

Sui paranchi in versione "Ultra low" sono state adottate alcune soluzioni per garantire il minimo ingombro senza però avere gli svantaggi tipici di altre versioni analoghe. Il paranco impiegato su questo particolare modello ha un doppio corpo che permette di avere due noci di carico con due differenti tratti di catena indipendenti, movimentati però da un unico albero motore; questo fa sì che la traversa bozzello si muova sempre perfettamente allineata anche a vuoto. Questa innovativa soluzione consente inoltre di aumentare considerevolmente la durata e la sicurezza della catena in quanto oltre ad essere protetta dalle spalle portanti del carrello rimane sempre allineata su un unico piano senza sottoporre le maglie ad una doppia torsione, movimento che aumenta considerevolmente il consumo delle stesse. La costruzione compatta consente l'installazione dei paranchi anche su travi dal profilo estremamente ribassato per poter sfruttare al meglio lo spazio a disposizione.

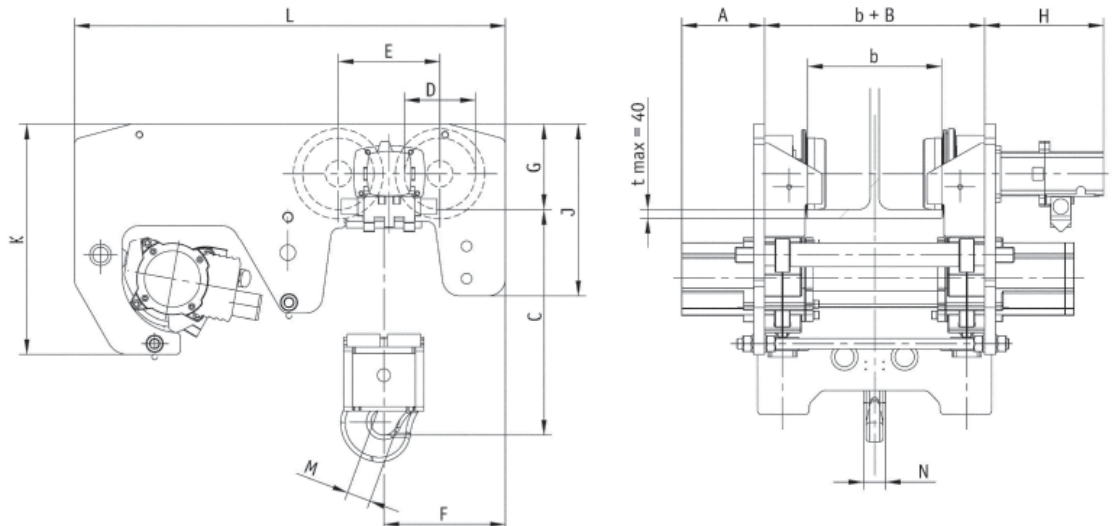
È possibile fornire i paranchi UH in versione antiscintilla.

Indicati per applicazione in aree a rischio

Marcatura standard: Ex II 2GD IIA T4(X)/ Ex 3GD IIB T4(X)

Su richiesta disponibili con protezioni superiori

Insensibili alla polvere, umidità e a temperature comprese tra -20° C e 70° C





# Paranchi pneumatici con carrello ad ingombro ultraridotto serie UH

UH series ultra low headroom air chain hoists



**SERIE UH**  
Portate da 0,5 a 100 t

UH SERIES  
WLL from 0,5 to 100 t

## DATI TECNICI TECHNICAL DATA

Portata WLL	Tipo Type	Corsa gancio standard Standard height of lift	Tubo pulsantiera standard Standard length of control	Tratti di catena Chain strands	Potenza motore Motor output	Pressione aria Air pressure	Velocità sollevamento Lifting speed		Velocità discesa Lowering speed
							A pieno carico At full load	Senza carico Without load	A pieno carico At full load
t		m	m	n°	kW	bar	m/min.	m/min.	m/min.
4	UH 4	3	2	2	2,5	6	3	6	7,5
6	UH 6	3	2	2	2,5	6	2	4,5	5,2
8	UH 8	3	2	4	2,5	6	1,4	2,9	3,6
12	UH 12	3	2	4	2,5	6	0,9	2,2	2,5

Portata WLL	Tipo Type	Consumo aria a pieno carico Air consumption at full load		Consumo aria traslazione Traversing air consumption	Raccordo aria Air connection	Dimensione tubo alimentazione (øinterno) Hose (inner ø)	Peso con 3 m di corsa gancio Weight with 3 m lift	Peso di un metro di catena lineare 1 m chain weight	Dimensioni catena Chain dimension
		Sollevamento Lifting	Discesa Lowering						
t		m3/min.	m3/min.	m3/min.		mm	Kg	Kg	mm
4	UH 4	4	5,5	0,8	G 3/4	19	450	3,8	13x36
6	UH 6	4	5,5	0,8	G 3/4	19	470	3,8	13x36
8	UH 8	4	5,5	0,8	G 3/4	19	540	3,8	13x36
12	UH 12	4	5,5	0,8	G 3/4	19	550	3,8	13x36

Portata WLL	Tipo Type	Ingombro minimo C Minimum headroom C			Dimensioni Dimensions											
		150 < b < 310 mm	150 < b < 230 mm	230 < b < 310 mm	A mm	B mm	D mm	E mm	F mm	G mm	H mm	J mm	K mm	L mm	M mm	N mm
4	UH 4	230	-	-	195	200	165	236	330	197,5	315	400	535	1000	40	51
6	UH 6	230	-	-	305	200	165	236	330	197,5	315	400	535	1000	40	51
8	UH 8	-	295	276	195	200	165	236	283	197,5	315	400	535	1000	44	66
12	UH 12	-	295	276	305	200	165	236	283	197,5	315	400	535	1000	44	66

# Paranchi pneumatici per movimentazione big bags serie BBH

BBH series air chain hoists for big bags handling



**TIPO BBH/1**  
Con un gancio di sollevamento  
**TIPO BBH/2**  
Con due ganci di sollevamento

BBH/1 TYPE With one load hook  
BBH/2 TYPE With twin load hook

## CARATTERISTICHE SPECIFICATION

Particularly suited for use as big bags handling hoist and for the movement of all kinds of bulky loads. Available with capacity 1000 Kg and 2000 Kg, with one or two load hooks.

BBH/1 is provided with one load for standard cruciform lifting beam design. The extended distance between the hook and the chain box is particularly advantageous. This guarantees that there is no risk of collision between the load and the chain box.

BBH/2 with twin load hooks for more complex cruciform lifting beam designs with two suspension points.

Suitable for use as asynchronous hoist in twin hook design.

Suitable for use in areas at risk of explosion according to Directive 94/9/CE; the marking on the hoist is EX II 2GD IIA T4 (X) / EX II 3GD IIB T4 (X).

Upon demand higher protections.

I paranchi pneumatici BBH sono stati studiati appositamente per la movimentazione di big bags o di carichi ingombranti in genere. Sono disponibili con portate di 1000 Kg e 2000 Kg, nelle versioni con uno o due ganci di sollevamento.

Il tipo BBH/1 è previsto per il sollevamento di bilancini a croce con dimensioni standard.

L'ampia distanza tra i ganci evita collisioni tra il carico e il paranco, mentre il design compatto permette di sfruttare maggiormente l'altezza disponibile.

Il tipo BBH/2 può essere utilizzato per bilancini a croce più complessi o per bilancini normali con due punti di attacco.

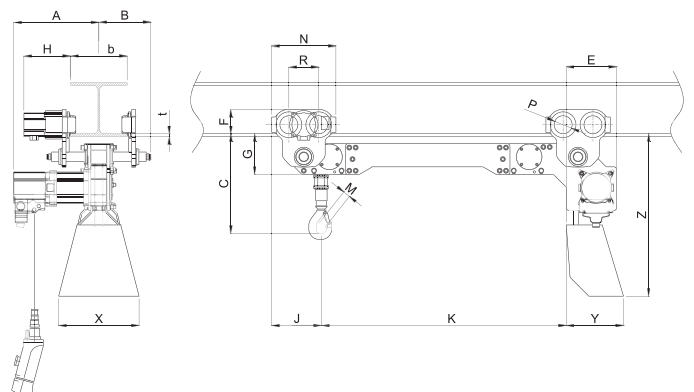
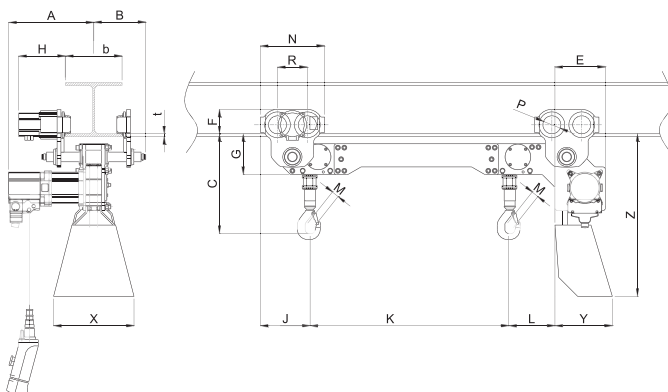
Indicato quando fosse necessario il sollevamento sincronizzato dei ganci.

I paranchi JDN per big bags possono essere impiegati in zone classificate in accordo alla Direttiva 94/9/CE; la marcatura apposta sul paranco è EX II 2GD IIA T4 (X) / EX II 3GD IIB T4(X). Su richiesta possono essere forniti con protezioni superiori.



BBH/2 Tipo con 2 ganci di sollevamento  
BBH/2 Type with 2 lifting hooks

BBH/1 Tipo con 1 gancio di sollevamento  
BBH/1 Type with 1 lifting hook



# Paranchi pneumatici per movimentazione big bags serie BBH

BBH series air chain hoists for big bags handling



**TIPO BBH/1**  
Con un gancio di sollevamento  
**TIPO BBH/2**  
Con due ganci di sollevamento

BBH/1 TYPE With one load hook  
BBH/2 TYPE With twin load hook

## DATI TECNICI TECHNICAL DATA

Portata WLL	Tipo Type	Corsa gancio standard Standard height of lift	Tubo pulsantiera standard Standard length of control	Pressione aria Air pressure	Tratti di catena Chain strands	Potenza motore paranco Hoist motor output	Potenza motore carrello Trolley motor output	Velocità sollevamento Lifting speed		Velocità discesa Lowering speed	
								A pieno carico At full load	Senza carico Without load	A pieno carico At full load	
t		m	m	bar	n°	kW	kW	m/min.	m/min.	m/min.	
1 gancio hook	1	BBH 1000/1	3	2	6	1	1	0,2	4	9	10
	2	BBH 2000/1	3	2	6	2	1	0,2	1,7	3,5	5
2 ganci hooks	1	BBH 1000/2	3	2	6	1	1	0,2	4	9	10
	2	BBH 2000/2	3	2	6	2	1	0,2	1,7	3,5	5

Portata WLL	Tipo Type	Consumo aria a pieno carico Air consumption at full load		Consumo aria carrello Trolley air consumption	Raccordo aria Air connection	Dimensione tubo alimentazione (ø interno/ ø esterno) Hose (ø inner/ ø outer)	Peso con 3 m di corsa gancio Weight with 3 m lift	Dimensioni catena Chain dimension	Peso di un metro di catena lineare) 1 m chain weight	
		Sollevamento Lifting	Discesa Lowering							
t		m3/min.	m3/min.	m3/min.		mm	Kg	mm	Kg	
1 gancio hook	1	BBH 1000/1	1,4	1,2	0,6	G 1/2	15/27	130	7x21	1
	2	BBH 2000/1	1,4	1,2	0,6	G 1/2	15/27	137	7x21	1
2 ganci hooks	1	BBH 1000/2	1,4	1,2	0,6	G 1/2	15/27	137	7x21	1
	2	BBH 2000/2	1,4	1,2	0,6	G 1/2	15/27	149	7x21	1

Portata WLL	Tipo Type	Larghezza trave B Flange width B	Ingombro minimo C Minimum headroom C	Dimensioni Dimensions																
				A	B (min)	B (max)	E	F	G	H	J	K (min)	K (max)	L	M	N	P	R	t	
t		mm	mm	mm	mm	mm	mm	mm	mm	mm	mm	mm	mm	mm	mm	mm	mm	mm	mm	
1 gancio hook	1	BBH 1000/1	162/220	388	332	90	310	373	95	159	182	192	435	1100	-	28	250	70	116	30
	2	BBH 2000/1	163/220	438	332	90	310	346	95	159	182	220	410	1100	-	28	250	70	116	30
2 ganci hooks	1	BBH 1000/2	163/220	388	332	90	310	373	95	159	182	192	260	1300	175	28	250	70	116	30
	2	BBH 2000/2	163/220	438	332	90	310	346	95	159	182	220	260	1300	150	28	250	70	116	30



### PULSANTIERA F

#### F CONTROL

The F Control is manufactured from an unbreakable synthetic material, resistant to external conditions. The ergonomical designed housing ensures ease of handling. Up to 18 different control functions can be incorporated in a single pendant control e.g. key switch, two stages travelling speed, klaxon or simultaneous control of two hoist motors. As an option the F Control can also be delivered with infinitely variable speed control of hoisting (trolley is two speed type).

Costruita in materiale sintetico resistente agli urti e alle atmosfere aggressive.

Il design ergonomico rende l'utilizzo più confortevole.

Nella pulsantiera F possono essere previste fino a 18 funzioni come ad esempio l'interruttore con chiave, il segnalatore acustico o il controllo simultaneo di due paranchi. Disponibile anche la possibilità di variare gradualmente la velocità di sollevamento e discesa.



### PULSANTIERA FI

#### FI CONTROL

The FI control provides precise infinitely variable speed control and the ergonomically designed synthetic housing ensures comfortable handling for the operator. The use of corrosion resistant materials makes it suitable for use in aggressive atmospheres.

La pulsantiera FI consente di variare la velocità continuamente e in modo estremamente preciso mentre il design ergonomico e il materiale leggero rendono l'utilizzo più confortevole.

L'impiego di materiali resistenti alla corrosione la rendono idonea all'impiego in presenza di atmosfere aggressive.



### PULSANTIERA E

#### E CONTROL

The robust brass construction makes the E Control suitable for very aggressive atmospheres. Low weight and ergonomic design ensure ease of handling. Only available in single speed control version.

Costruita in ottone a prova di corrosione per impiego in ambienti particolarmente aggressivi. Leggera ed ergonomica per utilizzo più confortevole. Non consente regolazioni di velocità.



### COMANDO A FUNE

#### ROPE CONTROL

A reversible valve is directly operated by the ropes. This control type provides infinitely speed control for hoist lifting and lowering motions and is suitable for any required control length.

Una valvola reversibile nel motore viene azionata meccanicamente dalle due funicelle collegate alla leva di comando del motore.

Questo tipo di comando garantisce elevatissima sensibilità nell'utilizzo, possibilità di variare continuamente la velocità e nessun limite di lunghezza delle funi.



### RADIOCOMANDI

#### RADIOCONTROL

To overcome excessive distances between operator and crane or to use hoisting equipment in remote areas. By mean of a portable transmitter, the operator controls a receiver unit that can be mounted directly on the hoist or crane, or separately. Available in explosion proof design.

Per ovviare al problema delle lunghe distanze tra l'operatore ed il paranco o la gru.

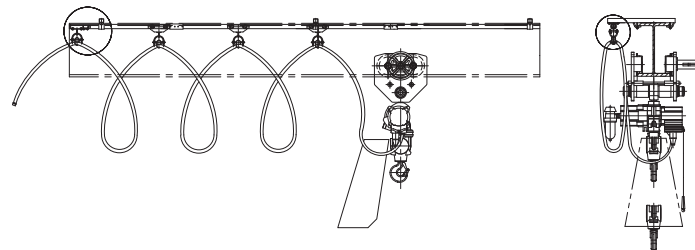
Attraverso un trasmettitore portatile, l'operatore comanda un ricevitore che può essere direttamente o separatamente installato sul sistema di sollevamento. Disponibile in esecuzione antideflagrante.

### LINEA IN CANALINA

C RAIL

Consisting of Galvanized C rail with supports, trolleys and antistatic hose. The supports must be attached to the upper flange of the beam.

Costituita da profilo in canalina zincata completa di fissaggi alla trave, carrellini portatubo e tubo antistatico. I braccetti di sostegno della linea devono essere posizionati sulla flangia superiore della trave.

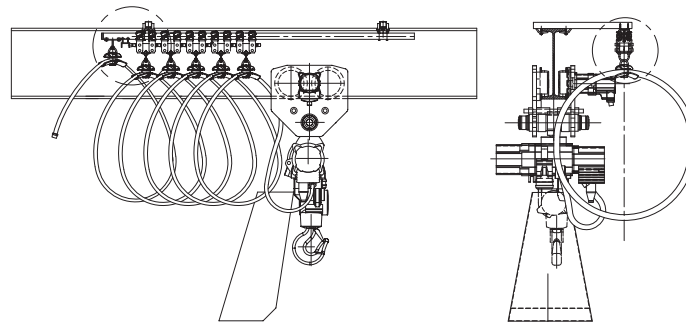


### LINEA IN TUBO QUADRO

SQUARE BAR

Consisting of galvanized square bar with supports, trolleys and antistatic hose. Recommended for curved trucks.

Costituita da profilo quadro zincato completo di fissaggi alla trave, carrelli portatubo e tubo antistatico. Indicata per percorsi curvilinei



### ENERGY CHAIN

Further to the standard air feeding systems as C rail or square bar, JDN can also supply a "chain" system named Energy Chain.

The necessary guide channel system is mounted with clamped brackets on the top flange or on the core of the beam. It is possible to supply feeding lines up to 100 m length, without losing air pressure

Further advantages are to make possible for the hoist to run over all the beam length, ease of maintenance, outside applications. Moreover it is possible to bring at the same time air hose and electric cables.

Upon demand the Energy Chain can be supplied for hazardous areas.

Oltre ai normali sistemi di alimentazione pneumatica quali tubi spirali o normali tubi a festone J.D.Neuhaus realizza un particolare sistema "a catena" che consente di eliminare alcuni svantaggi e limiti delle normali linee. Il sistema a catena consente di non avere ingombri sotto al piano della trave in quanto può essere posizionata superiormente o lateralmente alla via di corsa. Si possono realizzare linee fino ad una lunghezza di 100 m senza avere abbattimenti di pressione tipici di altri sistemi, questo perché non ci sono continui cambi di direzione e la lunghezza di tubo utilizzato è circa la metà che nelle altre soluzioni.

Altri vantaggi di questa soluzione sono i seguenti: possibilità di utilizzare tutta la monorotaia senza limitazioni dovute all'ingombro della linea, estrema facilità di manutenzione, possibilità di applicazione all'aperto, realizzazione con segmenti rigidi snodati tra loro che proteggono i tubi anche in caso di compressioni o trazioni anomale della linea. Utile in alcuni campi è la possibilità di sfruttare il sistema per poter portare differenti alimentazioni contemporaneamente (cavi elettrici, pneumatici, etc.).

È possibile avere il sistema di alimentazione "a catena" anche in esecuzione speciale idonea a lavorare in ambienti classificati antideflagranti.



## GRU AD ARIA JDN

### JDN AIR CRANES

JDN offers air driver cranes suitable for working in hazardous areas.

The programme includes:

- Overhead and underslung cranes, single and double girder, with capacities up to 100 ton and span up to 36 m
- Slewing jib cranes up to 6 ton capacity and 6 m arm

Insensitive to humidity and dust and temperature ranging from -20C up to 70C.

Suitable for hazardous areas according to Directive 94/9/EC; marking on the crane EX II 2GD IIA T4(X) / EX II 3GD IIB T4. Upon demand available with increased spark protection and marking EX II 2GD IIB T4 (X) o EX II 2GD IIC T4 (X).

100% duty rating for continuous operating.

JDN costruisce gru ad aria idonee per applicazione in zone a rischio di deflagrazione.

Il programma comprende:

- Carriponte sospesi ed appoggiati, monotrave e bitrave, con portate fino a 100 ton e 36 m di scartamento
- Gru a bandiera fino a 6 ton di portata e 6 m di braccio

Resistenti all'umidità e alla polvere e idonee a temperature comprese tra -20C e 70C.

Idonee per applicazione in aree classificate in accordo alla Direttiva 94/9/CE; la marcatura apposta sulla gru è EX II 2GD IIA T4(X) / EX II 3GD IIB T4.

Su richiesta disponibili con grado superiore di protezione e marcatura EX II 2GD IIB T4 (X) o EX II 2GD IIC T4 (X)

100% intermittenza motori per cicli di lavoro continui.



Carriponte monotrave pneumatico portata 10 t, scartamento 11 m.  
Air driven monorail bridge crane, WLL 10 t, span 11 m.



Gru a colonna con rotazione pneumatica, da 2,5 t.  
Air jib crane, WLL 2,5 t.

### MANIPOLATORE MINI

MINI MANIPULATOR

With the Mini manipulator loads can be lifted, lowered, manually traversed and feeded with only ne hand. At the same time lifting and lowering speeds can be sensitively regulated by push button control. Due to the light weight Mini manipulator is easy to handle.

- Carrying capacities: 125Kg and 250 Kg
- Ex Classification: Ex II 3GD IIB T4
- Precise positioning
- One hand operation for lifting/lowering the loads
- Low weight for comfortable handling
- High lifting speeds for efficient moving of loads
- Available with trolley

Con il manipolatore Mini il carico può essere movimentato utilizzando una sola mano. Contemporaneamente è possibile regolare la velocità sollevamento o discesa.

Peso leggero per un facile utilizzo.

- Portata: 125Kg e 250Kg
- Ex Classification: Ex II 3GD IIB T4
- Posizionamenti precisi
- Una mano per sollevare/abbassare i carichi
- Peso ridotto per un facile utilizzo
- Velocità di sollevamento elevate per rendere il lavoro efficiente
- Disponibile con carrello a spinta

